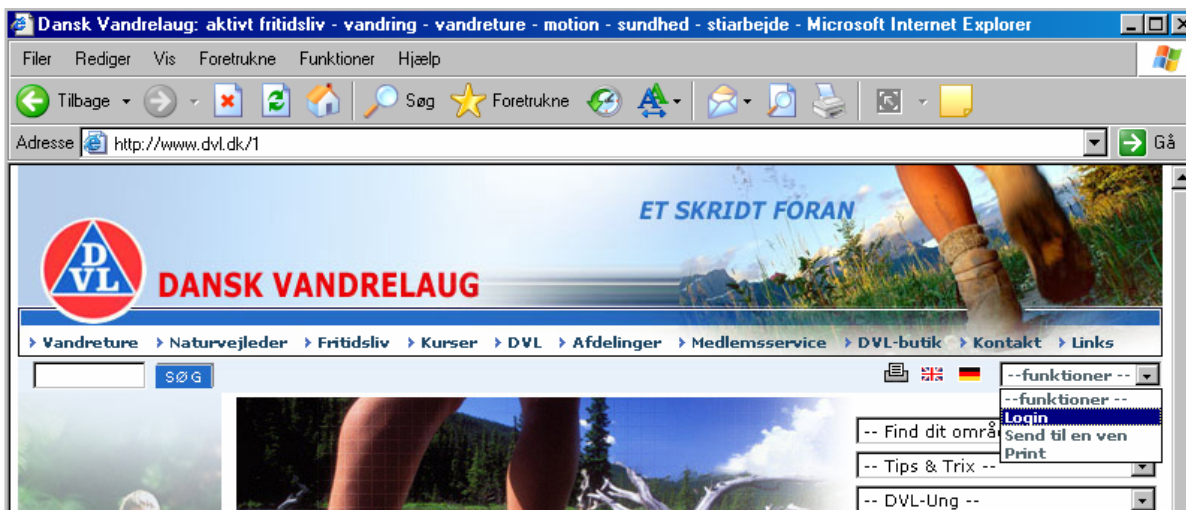


Problem med Login på sider med adgangskontrol til f.eks. Medlemmer

Browseren Internet Explorer ver. 6 har en mulighed for at blokere pop-up vinduer. Hvis denne funktion er sat kritisk i opsætningen, kan man ikke få åbnet Login vinduet på www.dvl.dk.

Man kan forsøgsvis holde [Ctrl] knappen ned og taste i vinduet --funktioner-- på "Login" for at omgå en høj eller kritisk opsætning mod pop-up vinduer.

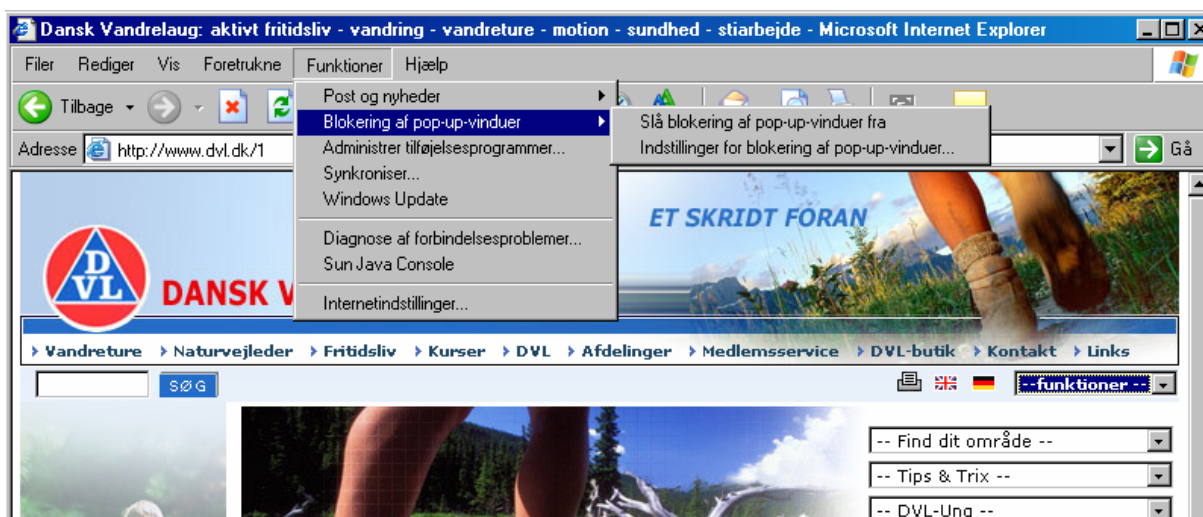


Login billedet

Hvis der samtidig ikke er hakket af i opsætningen for at få en blokeringsoplysning på skærmen, sker der ingen ting (se herom senere). Login vinduet mangler, "Login" teksten står stadig i folde-ud vinduet med blå baggrund.

For at komme tilbage til "--funktioner--" i dette vindue, tryk på teksten "Login" og vælg "--funktioner--".

For at kontrollere opsætningen af pop-up-vinduers blokering vælger man "Funktioner" i menuerne øverst på siden og taster i boksen på "Blokering af pop-up-vinduer". I boksen til højre fremgår det om blokeringen er slået til, ved teksten: "Slå blokering af pop-up-vinduer fra".



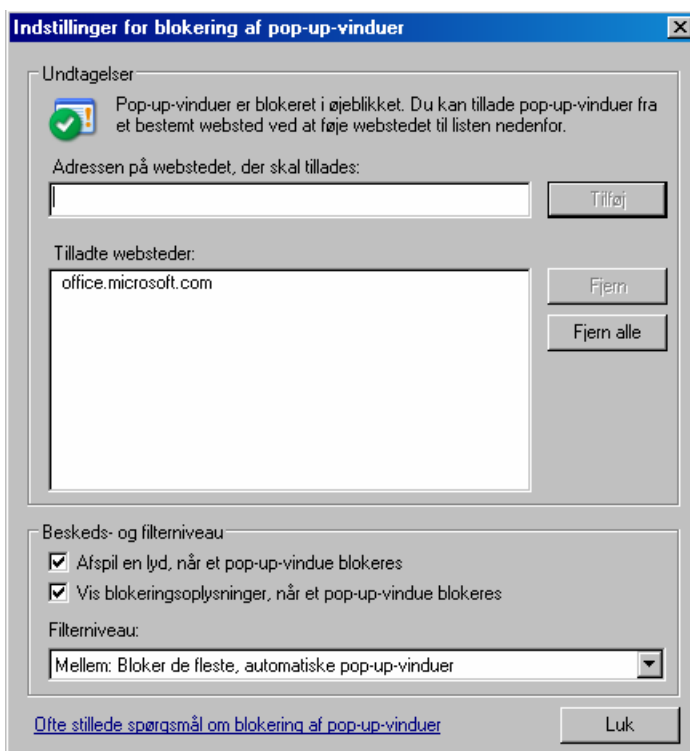
Blokering af pop-up-vinduer

For at komme til indstillingen taster man på: "Indstillinger for blokering af pop-up-vinduer".

Følgende vindue vises:

Kontroller "Filtterniveau" i nederste rude. I de fleste tilfælde står den til Mellem, men hvis den står til Høj kan man vælge at gå til Mellem. Eller bedre indsætte adressen www.dvl.dk i ruden "Adressen på webstedet, der skal tillades" og tryk på [Tilføj]. Det vil så fremgå af ruden "Tilladte websteder" at www.dvl.dk er tilføjet.

Husk under "Besked- og filterniveau" at hakke af med "flyeben" i "Afspil en lyd, når et pop-up-vindue blokeres" og i "Vis blokeringsoplysninger, når et pop-up-vindue blokeres". Det sidste er meget nødvendigt for at få en indikering af en blokering på browser siden.



Boksen Indstillinger for blokering

OBS!

Har man "Norton Internet Security 2006" installeret kan man få problemer med Login vinduet, hvis blokering af annoncer og/eller pop-up-vinduer er aktiveret. Det vil være nødvendigt her at deaktivere en eller begge.

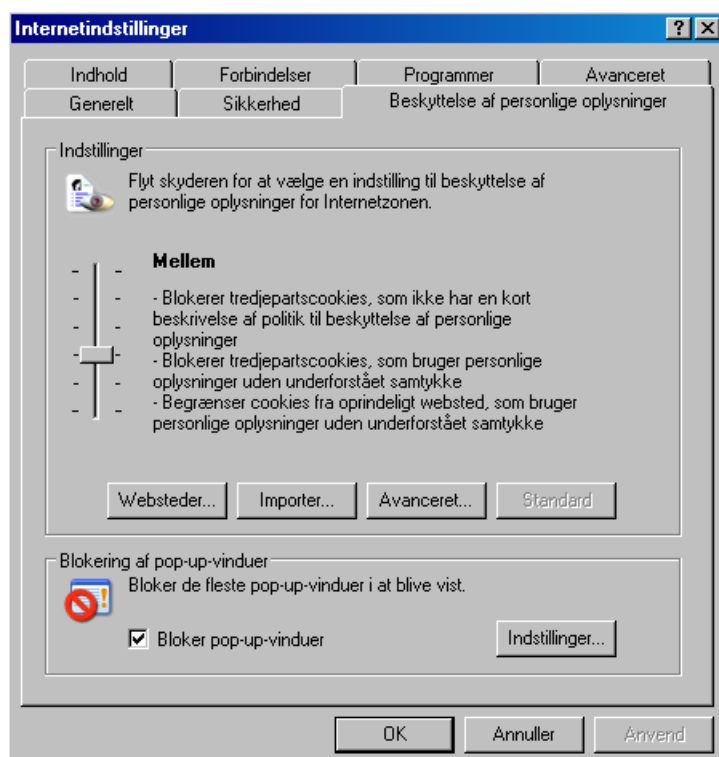
For kontrol af sikkerheden på browseren Internet Explorer vælger man "Funktioner" øverst på siden og trykker på "Internetindstillinger" i boksen og i den nye boks "Internetindstillinger" trykker man på fanebladet "Beskyttelse af personlige oplysninger".

Følgende vindue vises:

Indstillinger er her valgt til "Mellem" som Standard (knappen står med grå tekstfarve).

Under "Blokering af pop-up-vinduer" er "Blokering af pop-up-vinduer" markeret med et "flyeben".

Knappen "Indstillinger" giver adgang til funktionen boksen "Indstillinger for blokering af pop-up-vinduer" som beskrevet ovenfor.

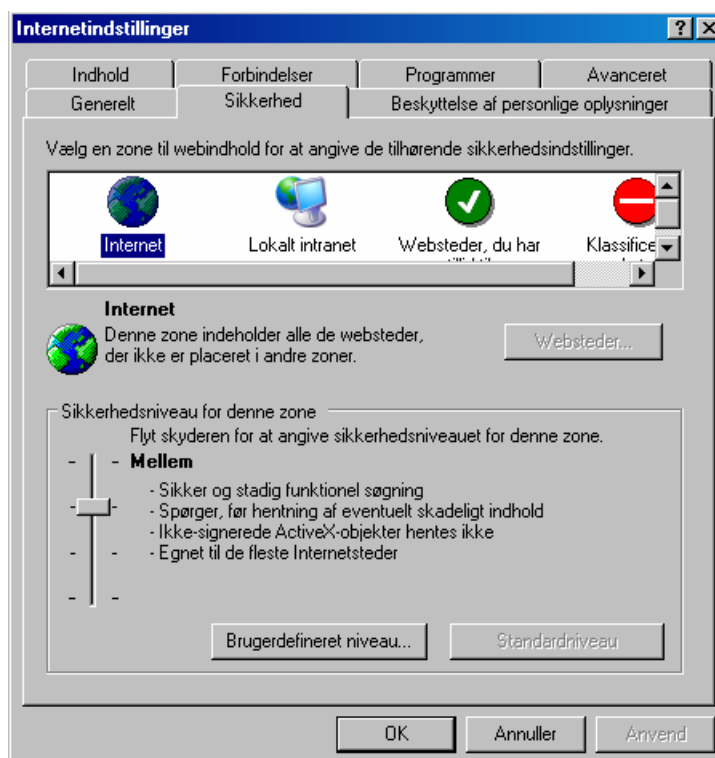


Boksen Beskyttelse af personlige oplysninger

I boksen "Internetindstillinger" trykker man på fanebladet "Sikkerhed".

Følgende vindue vises:

Indstillinger er her valgt til Mellem som Standardniveau (knappen står med grå tekstfarve).



Boksen Sikkerhed